

Jungle style light

In het Brabantse Mierlo ligt een bijzonder spannende en speelse tuin. Je krijgt er het gevoel alsof je door de jungle loopt maar bananenplanten of andere vorstgevoelige planten zijn er niet te vinden. Jungle style light noemt tuinontwerper Frank Stegers dit type tuin.

TEKST: ANNEMARIE GÖRTS FOTO'S EN ONTWERP: FRANK STEGERS



**TUIN**

De achtertuin is ruim 12 x 13 m en is gericht op het noorden.

WONING

Twee-onder-een-kapwoning uit de jaren 80.

BEWONERS

Een stel dertigers.

WENSEN

- jungle-style maar niet té groen en weelderig
- planten met groot blad
- vakantiegevoel
- niveaueverschillen
- speels en spannend
- privacy
- buitendouche



De grote, geelgroene bladeren geven de meerstammige *Catalpa bignonioides* 'Aurea' een **exotisch karakter**.

Drie jaar na aanleg is de tuin één weelderige plantenmassa met adembenemende combinaties. Opvallend is de enorme variatie in planten; exotisch ogende planten met grote bladeren zijn afgewisseld met fijnbladige soorten en je ziet er planten in allerlei bloeitinten. Je zou denken dat het ontwerpen van zo'n tuin in jungle style licht een hele uitdaging is. Maar niet voor Frank. "Een uitdaging voor mij als tuinontwerper is als het bijvoorbeeld een hele grote tuin betreft met relatief weinig eisen. Krijg dan je papier maar eens gevuld... Maar andersom ook; zo heb ik nu een paar relatief kleine opdrachten met heel enthousiaste mensen met kinderen en hartstikke veel wensen en eisen die er eigenlijk niet allemaal in kunnen maar toch wel

bijna allemaal. Dat wordt passen en meten, dat is ook een uitdaging. Deze tuin zat er eigenlijk helemaal tussen in. Die was qua opdracht hartstikke duidelijk." Dat de opdrachtgevers niet te veel eisen hadden en precies wisten welke sfeer ze voor ogen hadden, maakte het voor Frank 'bijna een makkelijke opdracht'. Als groot plantenkenner werkt hij het liefst met duidelijke kaders. "Dat is veel makkelijker dan mensen die zeggen 'ja, er moet altijd wel wat bloeien, we willen leuke combinaties en geen geel en geen rood. Dan kun je honderdduizend kanten uit. Ik ken veel planten en veel toepassingen dus ik kan allerlei wegen inslaan. Als je dan net als hier getriggerd wordt om een bepaalde weg in te slaan dan heb ik in no time mijn selectielijstje bij elkaar. Als ik een beplantingsplan maak dan maak ik eerst een

geschiktheidslijstje van planten die passen bij het betreffend project."

Uitbundige bloeikleuren

Voor deze opdracht koos Frank planten die tegen vorst kunnen maar die wel weelderig ogen, zoals een meerstammige trompetboom met grote, geelgroene bladeren (*Catalpa bignonioides* 'Aurea'), een bamboe met geel-met-groene halmen (*Phyllostachys aureosulcata* 'Spectabilis') en een Perzische slaapboom (*Albizia julibrissin*) die opvalt door zijn fijn geveerde bladeren en lichtroze bloemen die op luchtige kwastjes lijken. Door hun exotische karakter dragen ze bij aan de jungle-sfeer en dat geldt ook voor planten met uitbundige bloeikleuren. "In zo'n tuin mag gerust een keer iets geel, iets oranje of wellicht rood bloeien.

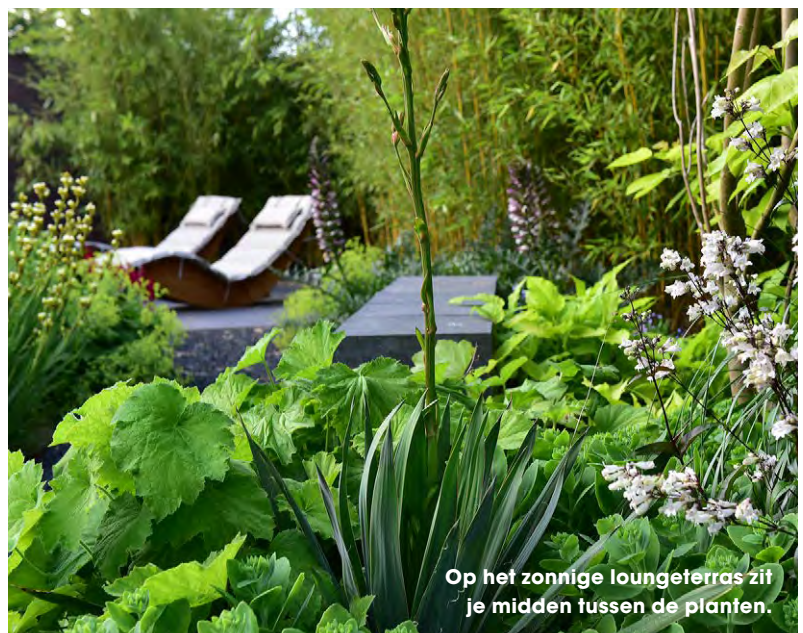


De acaciapalen schermen het loungeterras visueel af van het overdekte terras bij het tuinhuis. **Dit maakt de tuin extra spannend.**
Ligularia dentata 'Desdemona' (links met gele bloemen) past perfect bij de junglesfeer.

Meestal is het een no-go in tuinen hè, geel, oranje en rood..." Hier is de toef feloranje *Crocsmia* juist erg op zijn plek, net zoals de donkergele bloemen van *Ligularia dentata* 'Desdemona' (tongkruiskruid).
 "Ja, die *Ligularia* is echt een jungleplant, die houdt ook van vocht. Wat betreft compleet winterharde planten in zo'n type tuin vind ik die plant de toon zetten. Je kan natuurlijk een banaan of een *Fatsia* (vingerplant, red.) hebben maar dat zijn van die tropische planten die een bepaalde vorstgevoeligheid hebben... Ja, dan kan het de andere kant uitgaan, als we aan het schaatsen zijn. Alles in deze tuin is winterhard, echt alles."

Spannender

Dat de tuin op het noorden is gericht, was geen belemmering om er een

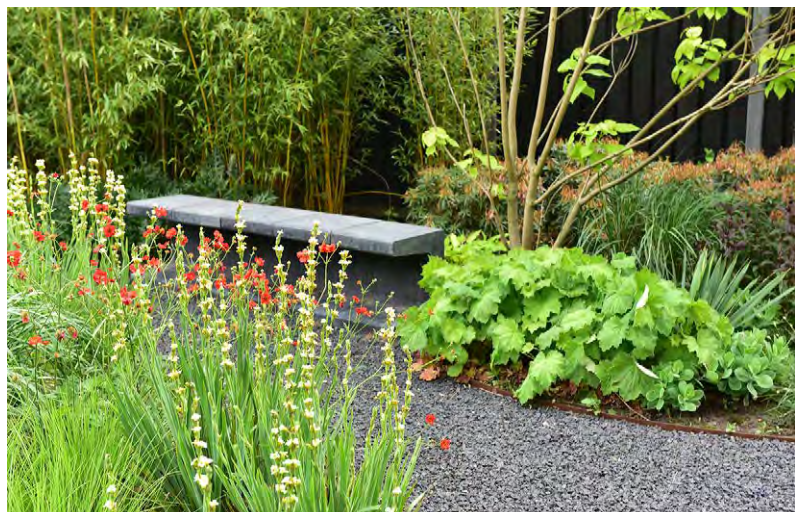


Op het zonnige loungeterras zit je midden tussen de planten.

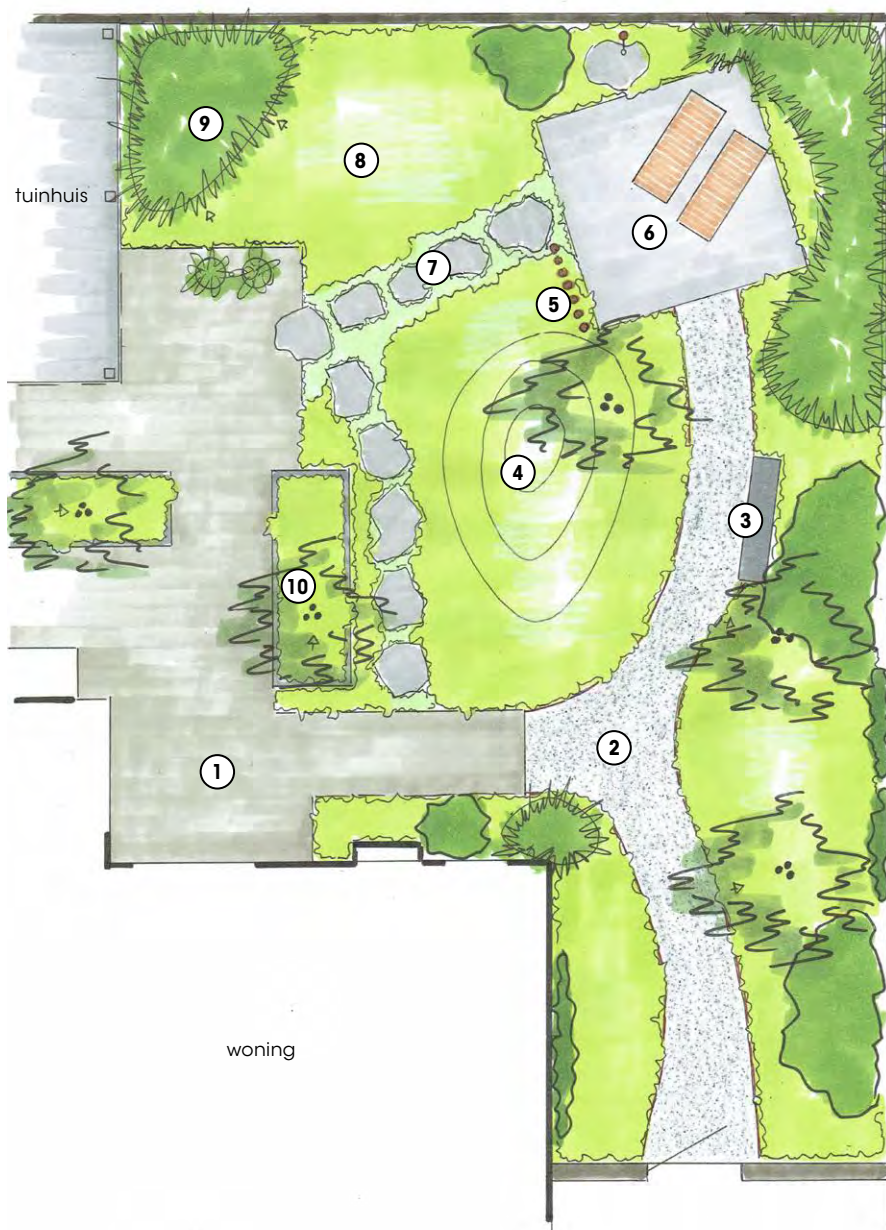
junglesfeer te creëren. "Immers, als je door de jungle loopt - dat heb ik één keer gedaan - dan loop je niet in de zon. Je loopt onder een dik bladerdek van de bomen boven je en dan maakt een tuin op het noorden helemaal niet uit. En er komt genoeg zon hier." Een heerlijk zonnig plekje is achter in de tuin. Niet toevallig ligt hier een gezellig loungeterrasje. Van de tuin genieten kan ook op het terras bij de woning en onder de robuuste overkapping bij het luxe, royale tuinhuis. Dit tuinhuis is gebouwd vlak voordat de tuin werd aangelegd en bevat onder meer een jacuzzi en diverse bananenplanten in pot. Vanaf hier beleeft je de tuin volgens Frank nóg meer dan vanaf de woning. Maar waar je ook zit of loopt, elke hoek van de tuin is weer anders. Omdat de beplanting zo gevarieerd en weelderig is, raak je er niet uitgekeken. Om de tuin nog wat spannender te maken, heeft de border in het midden een kleine glooiing. De planten staan daar iets hoger waardoor je ze net weer anders beleeft. Ook het rijtje ruwe acaciapalen in de border zorgt voor extra spanning. Ze schermen het loungeterras visueel af van het overdekte terras bij het tuinhuis. Maar het meest bijzonder is de beplanting en het enorme sortiment planten dat is toegepast. "Daardoor heb ik het ook druk omdat ik zulke beplantingsplannen maak. Want ja, als je door zo'n tuin loopt, of foto's daarvan ziet of erlangs loopt als je op zondag aan het wandelen bent, dan zie je - ik schep niet op hoor maar ik hoor het zeggen - 'goh, dit is gaaf, dit is wat anders dan een rijtje hortensia's en *Pennisetum* (lampenpoetsergras, red.) erlangs en misschien nog een paar geraniums.' Maar: ieder zijn ding natuurlijk".



Aan de zijkant van de tuin staat een royaal, luxe tuinhuis met robuuste overkapping. Van hieruit is er **een adembenemend zicht op de 'jungle'**.



‘Als ik een
beplantingsplan
maak, dan maak ik
eerst een
selectielijstje van
planten die voor die
tuin geschikt zijn.’



Legenda

- 1 terras
- 2 pad
- 3 zitelement
- 4 glooiende border
- 5 rij palen
- 6 loungeterras
- 7 staptegels
- 8 border
- 9 bamboe
- 10 verhoogde border

Voor een exotische sfeer

Bomen

- *Albizia julibrissin* (Perzische slaapboom)
- *Catalpa bignonioides* 'Aurea' (gele trompetboom)
- *Koelreuteria paniculata* (gele zeepboom)
- *Phyllostachys aureosulcata* 'Spectabilis' (bamboe)
- *Rhus typhina* (fluweelboom)

Andere exotisch ogende planten

- *Acanthus spinosus* (doornige acanthus)
- *Aristolochia macrophylla* (grootbladige pijpbloem)
- *Crocasmia* 'Emily McKenzie' (montbretia)
- *Kniphofia* 'Mango Popsicle' (vuurpijl)
- *Liatris spicata* 'Floristan Weiss' (prachtschaarde)
- *Ligularia dentata* 'Desdemona' (tongkruiskruid)
- *Lobelia siphilitica* 'Blaue Auslese' (Virginische lobelia)
- *Rodgersia aesculifolia* (schout-bij-nacht)
- *Sisyrinchium striatum* (bieslelie)
- *Trachystemon orientalis* (oosterse bernagie)



Crocasmia 'Emily McKenzie'



Frank Stegers

TUINONTWERP

Frank Stegers Tuinontwerpburo
Helmond
www.frankstegers.nl

TUINAANLEG

Paul Swinkels Hoveniersbedrijf
Mierlo
www.paulswinkels.nl